

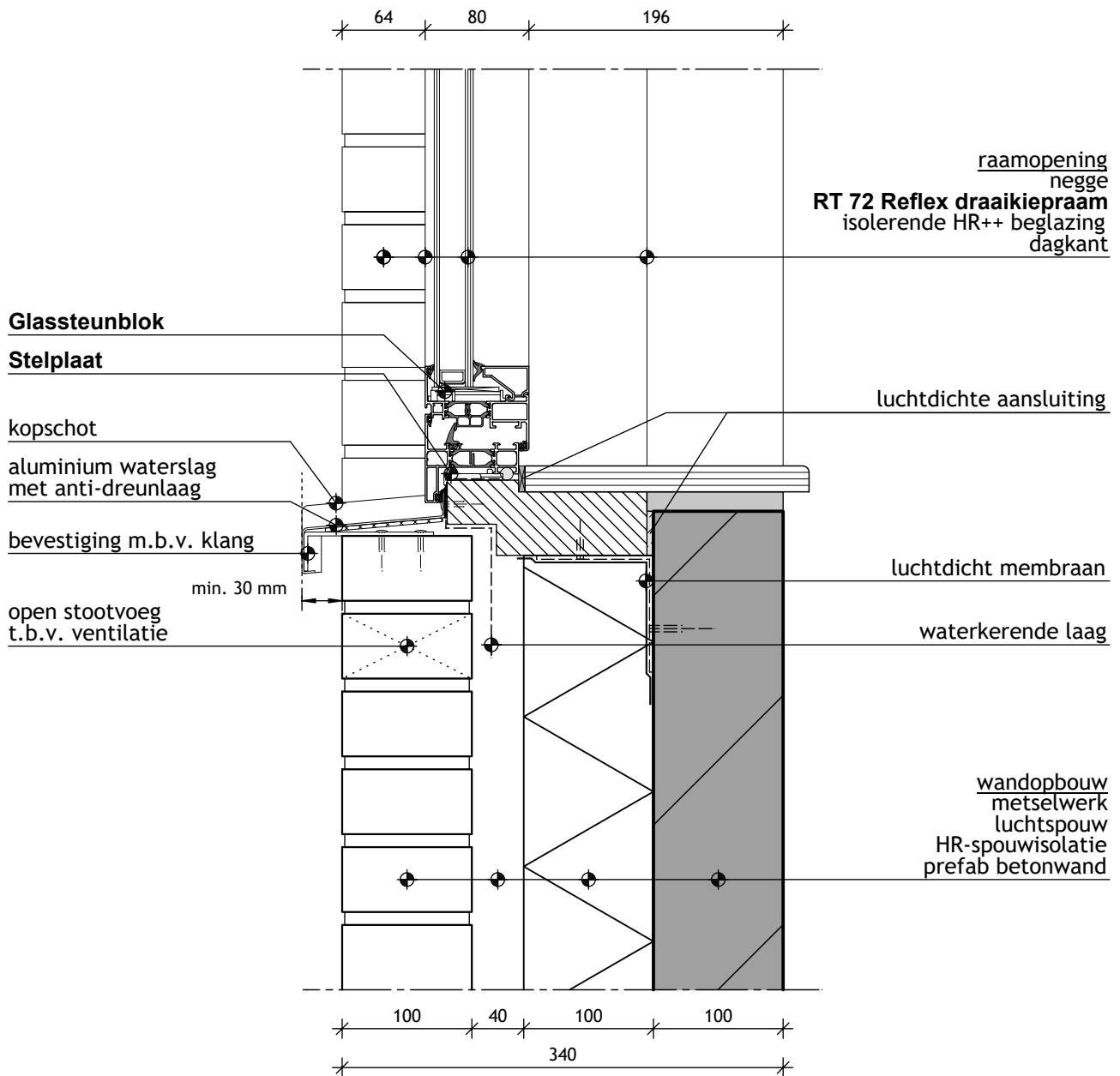
# Kawneer - bouwdetail 010

Buitenwand met raamopening (onderaansluiting langsgevel)



## RT 72 Reflex draaikiëpraam

Bouwdetail gebaseerd op: Rc wand  $\geq 4,7 \text{ m}^2 \cdot \text{K/W}$  U-raam\*  $q_{v10}$ -waarde  $\leq 0,4 \text{ dm}^3/\text{s per m}^2$



\*U-waarde afhankelijk van de kozijn-vleugelcombinatie. Raadpleeg voor meer informatie [www.kawneer.nl](http://www.kawneer.nl)